

WINTER 2017

# PROCURA

Das Gesundheitsmagazin für Speyer und Umgebung

## EINE NEUE SICHTWEISE

Wie Sie mit einem 3D-Sehtest Ihre Sehkraft bei Dämmerlicht überprüfen können.

Wie kleine **FRONTZAHNFEHLSTELLUNGEN** korrigiert werden können.

Auf welche Weise **KRAFT WIE MEDIZIN** wirken kann.

Wie häufig **LEISTENBRÜCHE** sind und wie sie behandelt werden können.



# Inhalt

09



WIE DIE DARMFLORA BEHANDELT  
WERDEN KANN.

**04**

## EINE NEUE SICHTWEISE

Wie Sie mit einem 3D-Sehtest Ihre Sehkraft bei Dämmerlicht überprüfen können.

**05**

## VOLKSKRANKHEIT

Wie häufig Leistenbrüche sind und wie sie behandelt werden können.

**06**

## STARK GEMACHT

Auf welche Weise Kraft wie Medizin wirken kann.

**07**

## AUF DER RICHTIGEN SCHIENE

Wie kleine Frontzahnfehlstellungen korrigiert werden können.

**08**

## SÜßES AUF DIE SCHNELLE

Ein Last-Minute-Rezept für Schokoladenbrot.

**09**

## UNGLEICHGEWICHT

Wie die Darmflora behandelt werden kann.

**10**

## UNABHÄNGIG

Wie Sie durch die Kombination zweier Linsen „brillenfrei“ werden können.

**11**

## KEIN GUTER RUTSCH

Welche Verletzungen nach Stürzen auftreten und wie sie diagnostiziert werden können.

**12**

## NICHT ÜBERS KNIE BRECHEN

Was Sie beachten sollten, wenn nach der Knie-OP die Besserung ausbleibt.

**13**

## MIT RÄTSELRATEN ZUM DURCHATMEN

Gewinnen Sie eine Wellness-Rückenmassage und Salzgrotten-Sitzung in Waldsee.

**14**

## BUDENZAUBER

Traditionell auf dem Weihnachtsmarkt.

**16**

## BARRIEREN ÜBERWINDEN

Wie laserbasierte Verfahren bei der Hautkrebstherapie helfen können.

**17**

## WALKING ON SUNSHINE

Wie Sie Nagelpilz mit Laserlicht behandeln lassen können.

**18**

## BEDROHLICH SÜß

Wie gefährlich die Zuckerkrankheit für das Herz sein kann.

**19**

## BRANCHENVERZEICHNIS

# Editorial

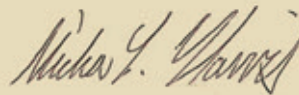
LIEBE LESERINNEN UND LESER,

wie würden Sie vorgehen: sich erst das Problem anhören und sich danach auf einen Lösungsweg festlegen – oder erst einen Lösungsweg festlegen und sich dann das Problem anhören?

Das klingt zunächst wie eine Scherzfrage, nicht wahr? Wer würde schon eine Lösung ersinnen, bevor er das Problem kennt. Tatsächlich ist diese Frage aber nicht so weltfremd, wie man annehmen möchte. Nicht zuletzt das politische Gerangel in letzter Zeit hat gezeigt, dass viele Menschen nicht lösungsorientiert denken und handeln, sondern programmatisch. Ich möchte mir nicht anmaßen zu urteilen, wie sinnvoll das auf politischer und gesellschaftlicher Ebene ist, aber ich hoffe, dass Sie in Gesundheitsfragen anders vorgehen und Problemen offen begegnen, um jede Behandlungsmöglichkeit in Betracht ziehen zu können.

In dieser Lektüre möchten wir Ihnen nun einige „Gesundheitsprobleme“ und Behandlungsoptionen vorstellen. Erfahren Sie, wie schiefe Frontzähne unauffällig begradigt werden können, wie Licht gegen Krebs und seine Vorstufen eingesetzt werden kann und wie Sie nach der Behandlung eines Grauen Stars brillenfrei werden können. Außerdem lernen Sie etwas darüber, wie Verletzungen nach Stürzen diagnostiziert werden und auf welche Weise Kraft als Medizin wirken kann sowie Weiteres, das das Repertoire Ihrer Handlungsmöglichkeiten bei gesundheitlichen Beschwerden erweitert.

Ich wünsche Ihnen viel Spaß bei dieser Ausgabe der Procura!



Micha L. Harris  
Redakteur



Industriestraße 34 | 67346 Speyer  
Telefon: 06232 622 633 | Fax: 622 633  
Mannheim / Ludwigshafen: 0621 3288 5855  
aleco@aleco.de | [www.aleco.de](http://www.aleco.de)

**P** **Besuchen Sie unsere große Ausstellung!**  
Großer Parkplatz vorhanden!



Wir stehen Ihnen jederzeit für eine „persönliche Beratung“ bei der Auswahl des passenden Produkts zur Verfügung.  
Wir bieten Ihnen zuverlässigen Service und faire Preise, egal, ob es sich um Fenster, Haustüren, Sonnenschutz oder Überdachungen handelt.





Virtuelle Realität – beim fortschrittlichen 3D-Sehtest wird der Kunde bzw. Patient in eine „lebensnahe“ Landschaft versetzt.

## SICHER DURCH 3D

Bei Dämmerung ist gutes Sehen für jeden eine Herausforderung – erst recht im Herbst und Winter. Manche haben bei diesen widrigen Sichtverhältnissen besonders große Schwierigkeiten, doch leider erfassen das nur wenige Sehtests. So wissen viele gar nicht, dass sie hier Einschränkungen haben. Das kann unter Umständen im Straßenverkehr zu einem echten Sicherheitsproblem werden. Ein modernes 3D-Sehtestverfahren kann die Sehanforderungen bei Dämmerlicht jetzt simulieren – und hat noch ganz andere Vorteile.



**B. SC.**  
**ALEXANDER KERN**  
**Augenoptiker**

»Durch den 3D-Sehtest lassen sich alltägliche Sehanforderungen nachstellen.«

Die PasKal 3D Erlebnisrefraktion ist ein neuartiger Sehtest, der mithilfe der 3D-Technik plastische Landschaften mit unterschiedlichen Lichtverhältnissen – wie beispielsweise die Dämmerung – darstellt. „Auf diese Weise können wir die Sehtestsituation dem ‚natürlichen‘ Sehen anpassen und so ermitteln, ob und wie viel Korrektur die Augen benötigen, um bei unterschiedlichen Anforderungen scharf zu sehen“, erklärt der Augenoptiker, B. Sc. Alexander Kern von Brillen Hammer im Cura Center.

### Zwei Augen oder eins?

Außerdem ähnelt das 3D-Verfahren in einem weiteren Punkt dem alltäglichen Sehen mehr als die „klassischen“ Sehtests: „Bei den klassischen monokularen Messverfahren wird die Sehfähigkeit mit einem Auge überprüft. Das ist durchaus ein gutes und bewährtes Verfahren, aber es gibt auch Argumente dagegen“, erläutert Alexander Kern. „Zum einen verwenden Menschen im Alltag in der Regel beide Augen. Es sind Ausnahmefälle, in denen man ein Auge schließt und nur mit einem schaut. Deshalb empfinden besonders ältere Personen einäugige Sehtests als anstrengend. Zum anderen gehen einige Experten davon aus, dass sich das Auge beim einäugigen Sehen anders bewegt als beim Sehen mit zwei. Das erschwert die Bestimmung der Achslagen für Brillenträger mit Hornhautverkrümmung. Bei der PasKal 3D Erlebnisrefraktion sind hingegen beide Augen offen, dadurch ist sie eine wirklich hervorragende Alternative.“ Ein

weiterer Bonus: Durch die fortschrittliche Technik können dem rechten und linken Auge unterschiedliche Bilder zugespielt werden. Das ermöglicht es, ein Auge gezielt zu testen, ohne dass es der Kunde bzw. Patient wahrnimmt und verunsichert werden kann. Das führt zu sehr genauen Messungen in einer relativ entspannten Test-Situation.

»  
Der 3D-Sehtest ist  
näher am  
„natürlichen“ Sehen  
«

### Fahren bei Dämmerung: ein Problem?

Aber was, wenn der 3D-Sehtest Probleme beim Sehen in der Dämmerung ans Licht bringt? „Die größte Herausforderung ist dann das Autofahren“, betont Alexander Kern. „Blendende Scheinwerfer, Blickwechsel von der Armatur nach draußen, die Einschätzung von Objekten und deren Entfernung im Halb-

dunkel – das alles muss beim Fahren in der Dämmerung bewältigt werden. Helfen können hierbei zum Beispiel die ZEISS DriveSafe Brillengläser. Sie sind so optimiert, dass sie den Augen dabei helfen, sich immer wieder auf verschiedene Objekte in unterschiedlichen Entfernungen einzustellen und Objekte auch bei schlechten Lichtverhältnissen präzise wahrzunehmen.“ Aber das sind nicht ihre einzigen Vorteile: Die Brillengläser verfügen auch über eine Spezialbeschichtung, die kurzwelliges Licht selektiv abschwächt, wodurch das Blendempfinden bei entgegenkommenden Xenon- und LED-Scheinwerfern deutlich abnimmt. Durch diese Eigenschaften machen die Gläser das Fahren im Herbst und Winter entspannter – und vor allem sicherer.



# Volks- krankheit Leistenbruch

Foto: Sankt Vincentius Krankenhaus

**7.30 Uhr am Morgen im Bad: Plötzlich war sie da. Eine kleine schmerzlose Schwellung in der rechten Leiste. Die Sorge ist groß und der Gedanke an einen Tumor liegt nahe. Doch der Hausarzt beruhigt schnell: nur ein Leistenbruch. Jeder vierte Mann ist irgendwann im Laufe seines Lebens von dieser Erkrankung betroffen. Bei Frauen sind Leistenbrüche, wissenschaftlich auch Hernie genannt, sehr viel seltener. Leistenbruchoperationen zählen zu den häufigsten Eingriffen überhaupt. Bevor jedoch ein Patient operiert wird, müssen für eine individuelle Therapie viele Fragen geklärt werden.**

## Wie entsteht eigentlich ein Leistenbruch?

Ein Leistenbruch hat nichts mit einem Unfall zu tun. Es liegt auch keine Verletzung vor, wie der Name vermuten lässt. Ein Leistenbruch entsteht vielmehr, wenn das Bindegewebe in einem muskelfreien Bereich oberhalb des Leistenbandes nachgibt. Bei vermehrtem Druck im Bauch wölbt sich dann Gewebe vor. Dieser Bruchsack aus Bauchfell kann sich im Laufe der Zeit vergrößern und bei Männern entlang des Samenstranges bis in den Hodensack reichen.

## Ist ein Leistenbruch gefährlich?

Solange er nicht schmerzt und sich wieder zurückdrücken lässt, nicht. Es kann sich allerdings Gewebe aus dem Bauchraum, bei größeren Brüchen auch Darm in der Lücke einklemmen. Schlimmstenfalls kann das zu einer Bauchfellentzündung oder zu einem Darmverschluss führen. Deshalb sollte ein Leistenbruch in der Regel operiert werden, bevor es dazu kommt.

## Wie wird ein Leistenbruch operiert?

Leistenbruchoperationen zählen zu den ältesten und am häufigsten durchgeführten Eingriffen überhaupt. Im Laufe der Zeit wurden zahlreiche unterschiedliche Operationstechniken angewandt. Da das schwache Bindegewebe dauerhaft verstärkt werden muss, verwendet man heute fast immer ein Kunststoffnetz, das in der klassischen Technik nach Lichtenstein offen über einen Schnitt in der Leiste eingenäht wird. Diese Methode ist besonders gut geeignet bei sehr großen Brüchen oder wenn eine Narkose wegen schwerer Begleiterkrankungen zu riskant erscheint.

## Patientenvorteil: weniger Schmerzen.

In der Klinik für Allgemein- und Viszeralchirurgie im Sankt Vincentius Krankenhaus Speyer wird bevorzugt das endoskopische Operationsverfahren eingesetzt. Hier wird das Kunst-

stoffnetz über wenige Millimeter große Schnitte unter Kamerasicht von innen in der Leistenregion platziert und fixiert. Der große Vorteil: weniger Schmerzen und sofortige volle körperliche Belastbarkeit nach der Operation. In der Regel ist für eine Leistenbruchoperation nur ein eintägiger Krankenhausaufenthalt erforderlich.

## Individuelle Beratung

Im Sankt Vincentius Krankenhaus werden jährlich rund 400 Operationen an Bauchwandbrüchen vorgenommen, wobei die operative Versorgung von Leistenbrüchen die häufigste ist. Zur individuellen Beratung in allen Fragen rund um eine geplante Operation und zum gegenseitigen Kennenlernen bietet die Klinik eine Indikationssprechstunde an. Hier werden die Notwendigkeit einer Operation und ihre Risiken ebenso besprochen wie mögliche alternative Therapieverfahren. Die Sprechstunde findet immer Montag bis Donnerstag, von 14.00 – 16.00 Uhr, nach Terminvereinbarung statt.



### Infoabend: Treffpunkt Gesundheit

#### „Leistenbruch – altes Leiden, neue Behandlung“

Donnerstag, 18. Januar 2018, 18.30 Uhr

Chefärztin Dr. med. Cornelia Leszinski

Sankt Vincentius Krankenhaus, Aula, Holzstraße 4a,  
67346 Speyer, Eintritt ist frei. Eine Anmeldung ist nicht erforderlich, die Platanzahl ist begrenzt.



**Sankt Vincentius  
Krankenhaus  
Speyer**

Eine Einrichtung der Krankenhaus-Stiftung  
der Niederbronner Schwestern

Sankt Vincentius Krankenhaus  
Klinik für Allgemein- und Viszeralchirurgie  
Holzstraße 4a, 67346 Speyer  
Telefon 06232 133-370  
allgemeinchirurgie@vincentius-speyer.de  
www.vincentius-speyer.de



# Der Mensch als Ganzes

EIN ZENTRUM - VIELE WEGE  
ZU MEHR LEBENSQUALITÄT

- ✓ Krankengymnastik am Gerät
- ✓ Manuelle Therapie (MT)
- ✓ Osteopathie
- ✓ (Sport-)Physiotherapie
- ✓ Kiefergelenksbehandlung
- ✓ Heilpraktiker
- ✓ Klassische Massage (KMT)
- ✓ Integrierte Funktionelle Rückenschmerztherapie (FPZ)
- ✓ Migräne- und Schwindeltherapie
- ✓ Bioresonanztherapie
- ✓ Medizinisches Tapen, Kinesio-Tape
- ✓ Schröpfen
- ✓ und viele mehr

Symptome wie Kopfschmerzen sind oft Folge einer Verkettung von Ursachen – zum Beispiel einer Fehlstellung eines Halswirbels, der von einer Verspannung im Rücken kommen kann, welche durch ein vorausgegangenes Trauma entstehen kann. In solchen Fällen ist die Behandlung des Symptoms meist nur eine kurzfristige Lösung. Dauerhafte Besserung bringt nur die Beseitigung aller Ursachen. Eine sehr gute Anlaufstelle dafür ist das Therapiezentrum Pfitzenmeier.

Zwei Punkte stehen in der Regel im Fokus unseres ganzheitlichen Behandlungskonzepts: die Reduzierung von Belastung und die Erhöhung der Belastbarkeit“, erklärt Lioba Haus, Leiterin des Therapiezentrums Pfitzenmeier in Speyer. „Um Belastung zu reduzieren, stellen wir die normale Funktion des Körpers wieder her und behandeln dabei Dysbalancen und Schmerzauslöser. Dafür setzen wir beispielsweise Osteopathie und die manuelle Therapie ein und behandeln und mobilisieren Körperpartien mit den Händen.“ Bei der Erhöhung der Belastbarkeit geht es darum, die Muskulatur durch geeignete Übungen und Trainingsgeräte zu kräftigen. Dadurch kann der Gesundheitszustand langfristig stabilisiert oder sogar gebessert werden. Man könnte auch sagen, Kraft wirkt wie Medizin. Konkret zeigt sich das zum Beispiel bei der Integrierten Funktionellen Rückenschmerztherapie (FPZ), die auch die

Formel 1 des Rückentrainings für chronische Rückenschmerzpatienten genannt wird. Hier wird die Muskulatur rund um die Wirbelsäule systematisch gestärkt und vorhandene muskuläre Ungleichgewichte beseitigt oder reduziert, wodurch sich die Beschwerden vermindern lassen. Nur qualifizierte Zentren wie das 350m<sup>2</sup> große Therapiezentrum Pfitzenmeier bieten das Programm an, das über ein Vierteljahr geht und von vielen Kassen unterstützt wird.

»  
Das Therapiezentrum Pfitzenmeier ist eine öffentliche Praxis für alle Kassen  
«

ler – ganzheitlich behandeln zu können, bietet das Therapiezentrum ein breitgefächertes, interdisziplinäres Behandlungsspektrum an, das von der klassischen Krankengymnastik und Physiotherapie bis zur Heilpraktik reicht. Der Grund dafür: „So unterschiedlich die Patienten und Auslöser für Be-

schwerden sind, so unterschiedlich kann auch der erfolgversprechendste Behandlungsansatz sein. Deshalb bieten wir verschiedene Herangehensweisen und Disziplinen an, die sich gegenseitig ergänzen“, führt Lioba Haus aus. Möglich machen das unter anderem die kontinuierliche Fort- und Weiterbildung innerhalb des Teams sowie externe Qualifikationen. So werden ständig neue Blickwinkel eröffnet und Techniken erlernt, um die Gesundheit der Patienten zu fördern.

## LIOBA HAUS

»Unsere Patienten wünschen sich eine dauerhafte Besserung, deshalb behandeln wir nicht nur die akuten Symptome, sondern beseitigen, soweit möglich, die Ursachen.«



PROMOTION



Mit **KOSTENLOSER KINDERBETREUUNG** während Ihrer Behandlung. (bitte beachten Sie die Öffnungszeiten des Kids Clubs)

- FPZ-Rückenschmerztherapie
- Osteopathie und Physiotherapie
- Umfassendes Präventionsangebot
- Große kostenfreie Parkplätze
- barrierefreier Zugang
- Tiefenlaser-Schmerztherapie



**Fast unsichtbar** – mit Kunststoffschienen zu einem schönen Lächeln.



# Unsichtbarer Helfer

Bei schiefen Zähnen ist eine Zahnsperre für die meisten Kinder und Jugendlichen eine ganz normale Sache. Viele Erwachsene nehmen davon jedoch Abstand – obwohl sie mit der Stellung ihrer Frontzähne unzufrieden sind und deshalb sogar häufig das Lächeln vermeiden oder es hinter der Hand verstecken. Die Sperre ist ihnen einfach zu auffällig. Doch es gibt eine Alternative: nahezu unsichtbare Schienen.

Das moderne Korrektursystem wurde speziell für Erwachsene entwickelt und kann kleine Zahnlücken, gedrehte oder schiefe Zähne und Engstände der Frontzähne diskret beheben. Kernstück der Behandlung sind durchsichtige, flexible Korrekturschienen zum Herausnehmen. „Patienten tragen bei der Schienentherapie nacheinander mehrere Schienen. Die genaue Anzahl hängt von der jeweiligen Zahnfehlstellung ab“, erklärt Dr. Dorothee Fontana, Zahnärztin aus der Zahnarztpraxis im Cura Center in Speyer. „Damit die Korrektur möglichst sanft ist, korrigiert jede einzelne Schiene die Zahnposition nur ein bisschen. Die Schienen werden in einem regelmäßigen zeitlichen Abstand gewechselt, bis das gewünschte Ergebnis erreicht ist. So übt jede Schiene für sich nur wenig Druck aus, bis letztendlich die Wunschposition erreicht ist.“ Auf diese Weise können viele Frontzahnfehlstellungen behoben werden.

## Vom Abdruck zur Schiene

„Leider gibt es auch Fälle, in denen eine Korrektur über die Schienentherapie nicht funktioniert. Deshalb klären wir im ersten Schritt mit dem Patienten ab, welche Korrektur anvisiert ist und machen Abformungen der Ausgangssituation. Daraus wird dann ein Modell des Gebisses erstellt, auf dessen Grundlage geprüft werden kann, ob die Schienentherapie möglich ist“, erläutert Dr. Fontana. Ist sie das, ermittelt ein Fachlabor – in Zusam-

menarbeit mit dem Zahnarzt – wie viele Schienen für die Korrektur gebraucht werden und erstellt die klaren, fast unsichtbaren Kunststoffschienen. Nun beginnt der Prozess und eine Schiene nach der anderen kommt zum Einsatz. Der betreuende Zahnarzt überwacht bei regelmäßigen Terminen den Fortschritt der Therapie und wie schnell die Schienen die erforderlichen Bewegungen auf die Zähne übertragen.

»  
Gerade Frontzähne bei Erwachsenen – dank transparenter Schienen  
«

## Schnelle Korrektur

Weitere Pluspunkte der Schienentherapie: Sie bringt schnell Ergebnisse und ist nahezu schmerzfrei. Zu Beginn verspürt der Patient nur einen leichten Druck. „Natürlich hängt die Dauer der Behandlung von der zu korrigierenden Fehlstellung ab“, präzisiert Dr. Fontana. „Doch im Durchschnitt erreichen wir die Wunschstellung schon in wenigen Wochen.“

Als grobe Richtlinie kann man sagen, dass die erste Schiene ungefähr drei Wochen getragen werden muss und jede weitere etwa zwei Wochen. Damit die Schienentherapie möglichst schnell Veränderungen bewirkt und effizient ist, müssen die Schienen den ganzen Tag getragen werden. „Lediglich beim Essen und Zähneputzen sollten sie herausgenommen werden“, führt Dr. Fontana aus. „Da die Schienen aber beinahe unsichtbar sind und nach einer kurzen Eingewöhnungsphase weder beim Sprechen noch beim Lachen stören, ist das für die Patienten kein Einschnitt in den privaten und beruflichen Alltag.“



**DR. DOROTHEE FONTANA**

»Mit transparenten Kunststoffschienen können Frontzahnfehlstellungen sehr unauffällig korrigiert werden.«



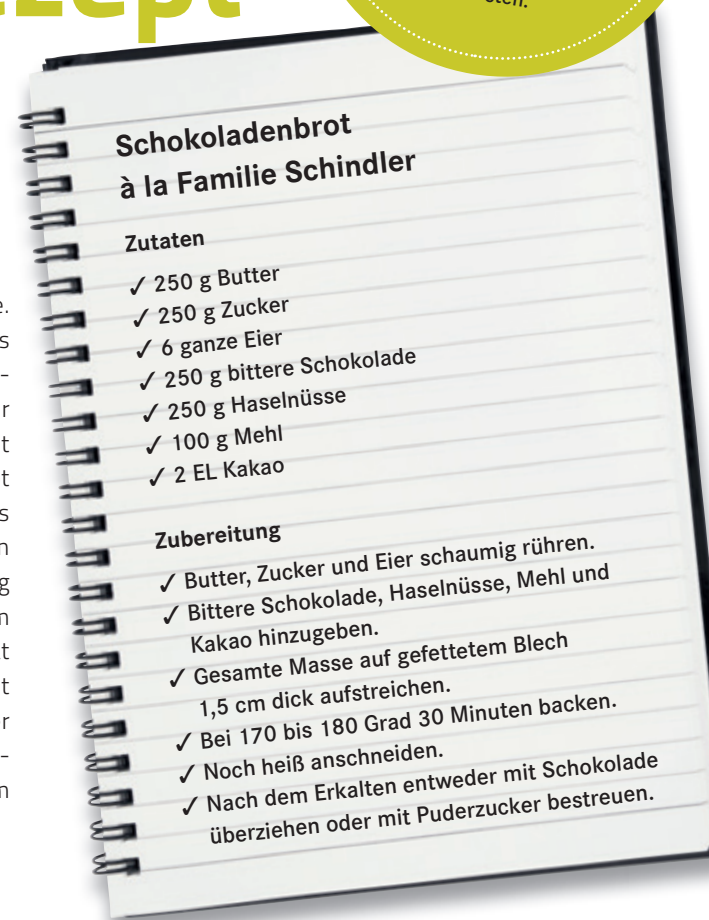
# Last-Minute-Rezept

Wenn die Weihnachtsbäckerei eigentlich schon geschlossen ist



**Weihnachten und Plätzchen** – es geht einfach nicht ohne. Doch was, wenn kurz vor Weihnachten das Gebäck bereits leer gegessen ist? Soll schon das ein oder andere Mal vorgekommen sein. Dann heißt es, auf die Schnelle noch für Nachschub sorgen. Wer nun keine Zeit für oder keine Lust mehr auf ausgiebiges Weihnachtsbacken hat, für den gibt es hier ein Last-Minute-Rezept: Schokoladenbrot. Dieses lässt sich sogar an Heiligabend noch schnell in den Ofen schieben und – falls gewünscht – warm genießen. Richtig gut ist es allerdings, wenn es doch einige Tage Zeit zum Durchziehen hatte. Und es lässt sich prima auch auf Vorrat backen. Bei der hier abgedruckten Backanleitung handelt es sich um ein altes Familienrezept der Familie Schindler aus dem Grünstadter Raum. Die Zutaten hat fast jeder moderne Haushalt vorrätig. In diesem Sinne: Viel Spaß beim schnellen Nachbacken und langen Genießen.

Von Karin Eymael,  
 Experte für Wein & Genuss  
 bei Carta GmbH, schreibt und  
 bloggt unter [www.feingeschmeckt.de](http://www.feingeschmeckt.de)  
 und ist auch auf Facebook  
 (feingeschmeckt) und Instagram  
 (@feingeschmeckt)  
 vertreten.



## Schokoladenbrot à la Familie Schindler

### Zutaten

- ✓ 250 g Butter
- ✓ 250 g Zucker
- ✓ 6 ganze Eier
- ✓ 250 g bittere Schokolade
- ✓ 250 g Haselnüsse
- ✓ 100 g Mehl
- ✓ 2 EL Kakao

### Zubereitung

- ✓ Butter, Zucker und Eier schaumig rühren.
- ✓ Bittere Schokolade, Haselnüsse, Mehl und Kakao hinzugeben.
- ✓ Gesamte Masse auf gefettetem Blech 1,5 cm dick aufstreichen.
- ✓ Bei 170 bis 180 Grad 30 Minuten backen.
- ✓ Noch heiß anschneiden.
- ✓ Nach dem Erkalten entweder mit Schokolade überziehen oder mit Puderzucker bestreuen.



**Steuerberatungsgesellschaft  
 Wirtschaftsprüfungsgesellschaft**

Wir sind eine der führenden Steuerberatungs- und Wirtschaftsprüfungsgesellschaften in der Metropolregion Rhein-Main-Neckar.

Bereits seit 2004 bestätigt uns dies FOCUS MONEY durch die jährliche Aufnahme in die Liste der TOP Steuerberatungsadressen in Deutschland.



**Unsere Erfahrung - Ihre Sicherheit**  
 bkb + Kollegen in Speyer, Mannheim,  
 Bensheim und Ludwigshafen

[www.bkb-mannheim.de](http://www.bkb-mannheim.de)

[www.bkb-speyer.de](http://www.bkb-speyer.de)

[www.bkb-bensheim.de](http://www.bkb-bensheim.de)

[www.bkb-ludwigshafen.de](http://www.bkb-ludwigshafen.de)

|                  |  |  |
|------------------|--|--|
| bkb mannheim     | theodor-heuss-anlage 12<br>tel (0621) 410735-0 | 68165 mannheim<br>fax (0621) 410735-55     |
| bkb speyer       | iggelheimer straße 26<br>tel (06232) 6749-0    | 67346 speyer<br>fax (06232) 6740-99        |
| bkb bensheim     | schwanheimer straße 144a<br>tel (06251) 1084-0 | 64625 bensheim<br>fax (06251) 1084-25      |
| bkb ludwigshafen | paul-klée-straße 1<br>tel (0621) 660096-0      | 67061 ludwigshafen<br>fax (0621) 660096-29 |

## PABST | LORENZ + PARTNER RECHTSANWÄLTE · FACHANWÄLTE

**EINE GUTE ADRESSE  
 UND ERFAHRENER PARTNER  
 IN RECHTSFRAGEN**

- DER WIRTSCHAFT, DES HANDELS UND DES HANDWERKS
- VON GESELLSCHAFTERN UND UNTERNEHMERN
- VON ARBEITGEBERN UND ARBEITNEHMERN
- ZUM ERBEN, VERERBEN UND DER UNTERNEHMENSNACHFOLGE
- ZU STEUERN UND VERTRÄGEN
- ZU SANIERUNG UND INSOLVENZ
- VON ÄRZTEN
- RUND UM DIE IMMOBILIE HAUS - WOHN-EIGENTUM GRUNDSTÜCK

**WIR FINDEN DIE STRATEGIE,  
 DIE ZU IHNEN PASST.**

FOTO: JAN HEUGEL  
 QUELLE: PHOTOCASE

[WWW.PLUP.DE](http://WWW.PLUP.DE)

|                         |   |   |
|-------------------------|---|---|
| <b>KANZLEI SPEYER</b>   | IGGELHEIMER STR. 26<br>67346 SPEYER       | TEL (06232) 67901-0<br>FAX (06232) 67901-10   |
| <b>KANZLEI MANNHEIM</b> | THEODOR-HEUSS-ANLAGE 12<br>68165 MANNHEIM | TEL (0621) 42290-0<br>FAX (0621) 42290-10     |
| <b>KANZLEI BENSHEIM</b> | SCHWANHEIMER STR. 144A<br>64625 BENSHEIM  | TEL (06251) 707895-0<br>FAX (06251) 707895-10 |



# Fremde Flora



In unserem Verdauungstrakt befinden sich Billionen nützlicher Bakterien, von denen der Großteil noch unerforscht ist.

Die  
**Übertragung  
von Darmflora**  
als Therapieform wird seit  
einigen Jahren  
verstärkt erforscht

**Im menschlichen Verdauungstrakt tummeln sich Billionen von mikroskopisch kleinen Bewohnern: die Darmbakterien. Diese Bakterien verursachen keine Krankheiten, sondern unterstützen den Körper bei der Verwertung von Nahrung. Können sie dieser Aufgabe aufgrund einer Infektion nicht mehr nachkommen, kann eine ungewöhnliche Methode helfen: die Stuhltransplantation.**

**D**ie menschliche Darmflora, auch Darmmikrobiom genannt, besteht aus vielen verschiedenen Bakterien und deren Stoffwechselprodukten. „Das Darmmikrobiom ist bei jeder Person unterschiedlich zusammengesetzt und daher so individuell wie ein Fingerabdruck“, erklärt Gastroenterologe Dr. Ulrich Damian von der Internistischen Praxis Speyer im Cura Center. „Bestimmte Medikamente, Infektionen oder Entzündungen können die Darmflora verändern. Dann sterben unter Umständen hilfreiche Bakterienkulturen ab, während weniger nützliche sich ungehindert vermehren.“ Die Folge können schwere Verdauungsstörungen, chronischer Durchfall und Nährstoffmangel sein.

## Heilende Bakterien

Eine eher ungewöhnliche Therapieform kann hier unter bestimmten Voraussetzungen für eine schnelle Genesung sorgen: die Stuhltransplantation. Dabei wird der Stuhl eines gesunden Spenders untersucht, im Labor aufbereitet, gefiltert und in den Dickdarm der erkrankten Person eingebracht – meist im Rahmen einer Darmspiegelung. Mittlerweile gibt es jedoch auch die Option, stattdessen

über mehrere Tage hinweg Kapseln mit entsprechenden Präparaten zu schlucken. „Mit dem Stuhl übertragen wird ein gesundes Darmmikrobiom, so dass sich die geschädigte Darmflora selbst regenerieren kann“, beschreibt Dr. Damian den Hintergrund der Spende. „Das Ganze klingt für den Patienten im ersten Moment natürlich befremdlich und ruft Skepsis hervor. In der Praxis ist die Transplantation jedoch unkompliziert und gleichzeitig



**Eine ungewöhnliche  
Methode verspricht  
Heilung bei schweren  
Durchfällen**



hocheffektiv.“ Bewährt hat sich die Therapieform bereits bei einer Infektion mit Clostridien-Bakterien und einer damit verbundenen Dickdarmentzündung. „Betroffene leiden hierbei unter schweren, blutigen Durchfällen. Das kann besonders bei älteren Menschen schnell zu einem lebensgefährlichen Mangel an Flüssigkeit führen. Das Problem

bei dieser Infektion ist, dass es kaum wirksame Antibiotika gibt“, sagt Dr. Damian. „Eine Stuhltransplantation kann hierbei jedoch in 95 Prozent der Fälle Heilung bringen.“

## Blick in die Zukunft

Die Auswahl eines geeigneten Spenders ist recht aufwendig, da diverse Voruntersuchungen – zum

Beispiel auf verschiedene Infektionskrankheiten hin – nötig sind. „Aus pragmatischen Gründen greift man meist auf einen Spender aus der nahen Verwandtschaft zurück. Zwingend notwendig für die Stuhlspende ist eine Verwandtschaft aber nicht“, erklärt der Facharzt. Die Gefahr von Nebenwirkungen ist bei einer Stuhltransplantation grundsätzlich gering. Seit einigen Jahren wird darüber hinaus geforscht, ob die Stuhltransplantation auch bei anderen Krankheiten, vor allem bei Colitis ulcerosa oder dem Reizdarmsyndrom, als Therapieform eingesetzt werden könnte. Einzelne Studien stimmen optimistisch, Langzeitergebnisse stehen aber noch aus.

## DR. ULRICH DAMIAN

»Die Vorstellung einer Stuhltransplantation ist für Betroffene zunächst befremdlich. Aufgrund der nachweislich guten Heilungschancen bei bestimmten Infektionen sollte diese ungewöhnliche Therapieform dennoch in Betracht gezogen werden.«



## GRAUER STAR

Diese Linsentypen gibt es:

- ✓ **Einstärkenlinsen:** Beheben die verschwommene Sicht und korrigieren eine vorhandene Kurz- oder Weitsichtigkeit aus
- ✓ **Torische Linsen:** Korrigieren zusätzlich eine bestehende Hornhautverkrümmung
- ✓ **Multifokallinsen:** Zusätzlich zur Funktion der Einstärkenlinse korrigieren sie die Alterssichtigkeit, sodass eine weitgehende Brillenunabhängigkeit möglich wird
- ✓ **Torische Multifokallinsen:** Benötigen Menschen, die eine weitgehende Brillenunabhängigkeit wünschen, aber eine Hornhautverkrümmung haben

# Doppelt hält besser

Für den Blick in die Ferne Kontaktlinsen oder eine Brille und zum abendlichen Lesen im Bett der Wechsel zur Lesebrille – für viele Menschen ist das nach einer Operation des Grauen Stars Alltag. Was die meisten nicht wissen: Es gibt eine Möglichkeit, auch Jahre später noch „brillenfrei“ zu werden.



### DR. NICOLA SOMMER

»Wer mit seiner Entscheidung für Einstärkenlinsen oder der Brechkraft nach einer Katarakt-Operation nicht mehr zufrieden ist, für den können Add-on-Linsen eine gute Lösung sein.«

Die Operation des Grauen Stars ist die häufigste Augenoperation in Deutschland. Bei der auch als Katarakt-Operation bezeichneten Behandlung ersetzt der Augenarzt die altersbedingt getrübe natürliche Linse durch eine künstliche. „Hierbei gibt es verschiedene Optionen: Wir können eine Einstärkenlinse einsetzen. Diese behebt die durch den Grauen Star ausgelöste verschwommene Sicht und ermöglicht die Korrektur einer vorhandenen Kurz- oder einer Weitsichtigkeit“, erklärt Augenärztin Dr. Nicola Sommer von Ihre Augenärzte Speyer im Cura Center. „Das bedeutet, der Patient ist mit einer Einstärkenlinse nach der OP automatisch alterssichtig, ist also künftig auf eine Gleitsichtbrille angewiesen. Eine Alternative sind sogenannte Multifokallinsen, die – neben der Trübung – die Fern- und die Nahsicht korrigieren und wie eine Art Gleitsichtbrille im Auge fungieren. Durch die torische Variante lässt sich eine Hornhautverkrümmung ausgleichen, gegebenenfalls auch in Kombination mit der Multifokalität.“ Im Idealfall braucht der Patient dann keine Sehhilfe mehr. Dennoch entscheiden sich viele Patienten für Variante eins und behalten ihre Brille, weil sie schlicht an sie gewöhnt sind.

### Doppelter Brennpunkt

Manche Patienten bereuen diese Entscheidung im Laufe der folgenden Monate oder Jahre – und wünschen sich dann im Nachhinein doch eine Verbesserung der Sehqualität. Das ist aber nicht ganz einfach. Der Tausch einer implantierten Kunstlinse stellt eine größere Operation dar und kann mit Komplikationen verbunden sein. Es gibt jedoch eine sehr elegante Methode, die eine Verbesserung der Sehqualität in diesen Fällen möglich macht – ohne auf einen Linsentausch zurückzugreifen: „Zusätzlich zur Einstärkenlinse kann eine weitere Linse in das Auge eingesetzt werden, die Add-

on-Linse“, erläutert Dr. Sommer. „Dabei handelt es sich um eine hauchdünne, speziell konstruierte Linse, die in einem minimal-invasiven Verfahren zwischen die vorhandene Kunstlinse und die Regenbogenhaut gesetzt wird. Dieser Eingriff dauert in der Regel nur wenige Minuten.“ Das Entscheidende bei der Methode ist die genaue Berechnung der passenden Sehstärke für die zweite Linse, denn die Kombination der beiden optisch aufeinander abgestimmten Linsen entscheidet über die Sehqualität.



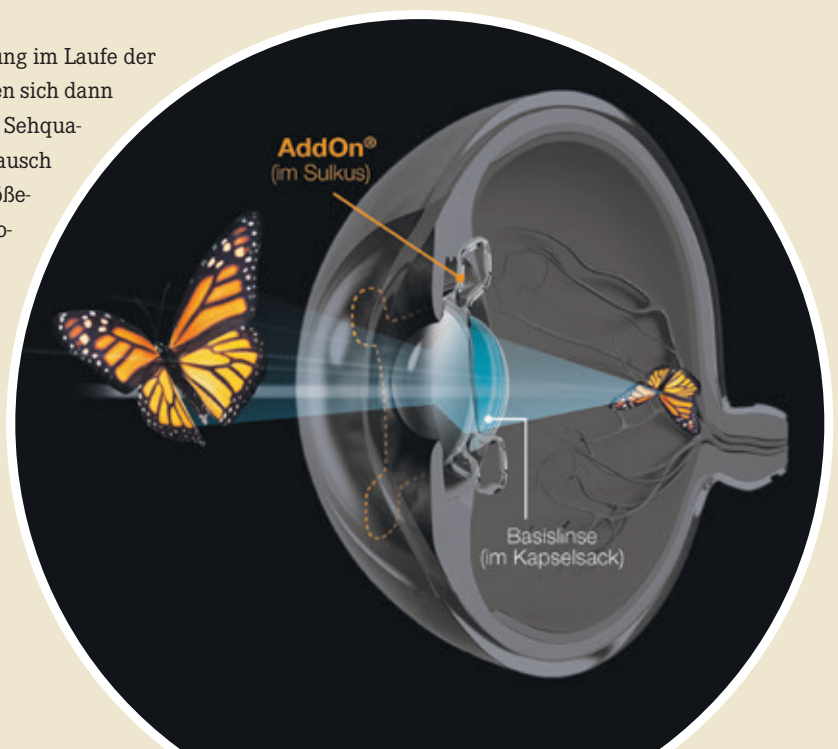
Beim Grauen Star trübt sich die natürliche Linse



### Flexibel reagieren

Auch Jahre nach einer Katarakt-Operation kann eine solche Add-on-Linse noch eingesetzt werden, um eine Fehlsichtigkeit auszugleichen. „Die einmal getroffene Entscheidung für eine Einstärkenlinse oder eine bestimmte Brechkraft ist also keine endgültige. Ändert der Patient seine Meinung, können wir mithilfe der Add-on-Linsen darauf reagieren“, erläutert die Augenärztin. Die Voraussetzungen für eine Add-on-Linse sind gewisse anatomische Gegebenheiten und ein zeitlicher Abstand zur Kataraktoperation von mindestens drei bis sechs Monaten. So rückt ein Leben ohne Brille in greifbare Nähe.

**Nie zu spät:** Mit Add-on-Linsen können Patienten auch Jahre nach einer Operation des Grauen Stars noch „brillenfrei“ werden.





Diagnose im Sitzen – mit dem Extremitäten-MRT lassen sich Sturzverletzungen bequem abklären.

# KEIN KLARER FALL

**Nicht gestreute Wege, unerwartete Eisflächen, kalte, langsam reagierende Muskeln – gerade im Winter gibt es reichlich Ursachen für Stürze. Die meisten lassen sich durch Vorsicht verhindern, aber leider nicht alle. Dann kommt es vor allem an Handgelenken, Knien und Fußgelenken zu Verletzungen. Wie schwer diese sind, ist oft nicht einfach zu ermitteln.**

Die Gelenke an der Hand, an Fuß und Knie sind komplexe Bewegungsapparate aus Sehnen, Bändern, Muskeln, Knorpeln und Knochen. Bei einem Sturz werden sie auf eine Weise beansprucht, für die sie nicht gemacht sind. Das kann zu Verletzungen führen – und zwar von der relativ harmlosen Prellung über die Bänderdehnung und Verstauchung bis hin zum Bänderriss und Knochenbruch. So unterschiedlich diese Krankheitsbilder, so ähnlich können die Symptome sein. „Wenn nach einem Sturz das betroffene Gelenk schmerzt, anschwillt oder druckempfindlich ist, kann das auf diverse Verletzungen hindeuten, die jeweils anders behandelt werden müssen“, erklärt Dr. Uwe Himmighöfer, Radiologe bei Radiologie Vorderpfalz, die in Speyer eine Praxis betreiben. „Auch Symptome wie Bewegungseinschränkungen, Kraftlosigkeit, Blutergüsse oder starke Schmerzempfindungen, die schon spezifischer auf eine ernsthaftere Verletzung des Gelenks hinweisen, sind oft nicht eindeutig. Zudem können nach einem Sturz auch mehrere Arten von Ver-

letzungen vorliegen, die sich erst nach und nach bemerkbar machen.“ Dadurch unterschätzen auch viele die Auswirkungen eines Sturzes.

#### Bildgebende Verfahren

„Bei der Untersuchung unklarer Gelenkverletzungen haben sich vor allem bildgebende Verfahren bewährt, die mithilfe von hochentwickelten Apparaturen die Strukturen des Gelenks sichtbar machen“, erläutert Dr. Himmighöfer. Eines der bekanntesten unter diesen Verfahren ist das Röntgen. Dabei passieren Röntgenstrahlen den Körper und werden von den verschiedenen Gewebearten unterschiedlich absorbiert oder reflektiert.

Auch die Computertomographie oder CT arbeitet auf Basis von Röntgenstrahlen und erstellt Querschnittsbilder des ganzen Körpers. Sie eignet sich besonders für die genaue Darstellung von Knochenstrukturen. Um das Gelenk nach einem Sturz auf mögliche Sehnen- und Bänderverletzungen zu prüfen, bietet sich die Magnetresonanztomographie oder MRT an. Sie arbeitet mit gut verträgli-

chen Magnetfeldern und kann deshalb sogar bei Kleinkindern, Schwangeren und Menschen in hohem Alter eingesetzt werden. Der einzige Nachteil für viele bei CT und MRT ist, dass man in eine Röhre geschoben wird. Für Patienten mit Platzangst eine Herausforderung – aber es gibt mittlerweile eine Alternative.

#### Das „Stuhl-MRT“

Gerade für die Untersuchung von Sturzverletzungen des Hand-, Fuß- und Kniegelenks kann das sogenannte Extremitäten-MRT eingesetzt werden. Dabei muss nur der zu untersuchende Körperteil in eine kleine Röhre, während der Patient bequem neben dem Gerät auf einer Art Stuhl sitzt. „Das Extremitäten-MRT bietet bei Details teilweise sogar eine bessere Bildqualität als herkömmliche Geräte“, berichtet Dr. Himmighöfer. „Voraussetzung dafür ist allerdings, dass es sich um ein hochwertiges 1,5 Tesla-Gerät wie in unserer Praxis handelt.“ So können Verletzungen nach einem Sturz genau untersucht und zielgerichtet behandelt werden. Das hilft der Gesundheit wieder auf die Beine.

»  
Symptome nach einem Sturz sind selten eindeutig  
«

#### DR. UWE HIMMIGHÖFER

»Das Extremitäten-MRT eignet sich hervorragend, um Sturzverletzungen an der Hand, am Fuß oder am Knie abzuklären.«





Schiefgegangen – eine schief eingesetzte Prothese kann Beschwerden verursachen.

Ca. 10-20% der Patienten sind trotz Knieprothese nicht beschwerdefrei.

# Ein guter Tausch?

**Sich wieder besser bewegen können und keine Schmerzen mehr haben: Eine Knieprothese soll Besserung bringen und Patienten wieder zu mehr Lebensqualität verhelfen. Doch bei bis zu 20 Prozent ist das nicht der Fall – auch nach der OP bleiben Beschwerden. Warum ist das so?**

**M**it der Weiterentwicklung der operativen Möglichkeiten haben sich die Aussichten bei Implantationen von künstlichen Kniegelenken verbessert – und damit auch die Erwartungen der Patienten. Viele gehen davon aus, dass sie kurz nach der Operation den Alltag wieder schmerzfrei meistern und sogar ungehindert Sport treiben können. Leider klaffen hier Vorstellung und Realität oft auseinander: Rund zwölf Prozent aller Prothesen-Patienten klagen bis zu ein Jahr nach der Operation noch über Schmerzempfinden, Bewegungseinschränkungen oder ein unsicheres Gefühl im Bewegungsablauf. „In diesem Fall sollte der Betroffene nicht gleich davon ausgehen, dass erneut operiert werden muss“, rät Prof. Christian Heisel, orthopädischer Chirurg bei Orthopädie

Kurpfalz. „Zuerst muss festgestellt werden, wo genau das Problem liegt.“

## Viele Gründe

Anhaltende Beschwerden nach einer Prothesenimplantation können zahlreiche Ursachen haben, die zum einen in Kombination auftreten können und nicht zwangsläufig im Knie zu finden sind. „Möglich sind beispielsweise Fehlpositionierungen der Prothese, Infektionen, Gefäß- und Nervenprobleme oder allergische Reaktionen“, erklärt Prof. Heisel. „Auch die Anpassung der Prothese kann der Grund für die Symptome sein. Dann steckt hinter Bewegungseinschränkungen, speziell bei der Kniebeugung, mitunter ein zu großes oder zu kleines Kunstgelenk.“

## Operation nur bei guten Aussichten

„Aufgrund dieser Vielzahl an möglichen Ursachen ist die Bestimmung des weiteren Vorgehens nicht ganz einfach. Prof. Heisel betont: „Bei anhaltenden Beschwerden nach dem Einsatz einer Knieprothese ist eine individuell zugeschnittene Diagnostik durch einen in der Knieprothetik spezialisierten Orthopäden ein Muss. Nur so lässt sich in der Regel ermitteln, ob am besten konservativ, zum Beispiel durch Kräftigung der Muskulatur bei einer Physiotherapie, oder operativ behandelt werden sollte. Ein erneuter Eingriff, auch als Revisionsein-

griff bezeichnet, kann auch ein Behandlungsweg sein. Allerdings sollte ein Revisionseingriff wirklich nur dann durchgeführt werden, wenn dadurch eine klare Aussicht auf Besserung besteht.“

Genauso wichtig wie eine gründliche Diagnose, ist die Kommunikation zwischen Arzt und Patient –

am besten schon vor der ersten Knieoperation. Eine ausführliche Aufklärung über Möglichkeiten und Risiken der Knieprothese und den Verlauf der Genesung kann vielen „bösen“ Überraschungen vorbeugen. „Wenn Patienten genau wissen, was auf sie zukommen kann, gehen sie seltener mit zu hohen Erwartungen an die Behand-

lung und deren Resultat heran. Dadurch nehmen sie im Nachgang mehr Rücksicht auf sich selbst, lassen dem Heilungsprozess mehr Zeit und vermeiden die Überbeanspruchung der Prothese, gerade in der Anfangsphase“, berichtet Prof. Heisel.

»  
Zahlreiche Faktoren können nach einer Knie-Operation zu Beschwerden führen  
«

## PROF. DR. CHRISTIAN HEISEL

»Bei anhaltenden Kniebeschwerden nach der Implantation einer Prothese sollte nicht voreilig erneut operiert werden.«





**„Zu Ihrer Therapie das richtige Hilfsmittel“**

... ist unser Motto und oberste Priorität für die Versorgung unserer Kunden. Überzeugen Sie sich selbst davon, dass wir diese Herausforderung zu Ihrer Zufriedenheit meistern werden. Wir unternehmen einiges dafür und freuen uns auf Ihren Besuch!

- Hohe Produktvielfalt
- Maßanfertigung
- Umfassende Beratung
- DIN EN ISO 13485-Zertifizierung
- Meisterbetriebe
- Bandagen
- Orthesen
- Orthopädische Einlagen
- Kompressionsstrümpfe
- uvm.

**Für Sie vor Ort:**

**Speyer**  
Bahnhofstr. 51  
67346 Speyer  
Tel: 06232 120 244 0  
Fax: 06232 120 244 9  
speyer@saniblu.de

Villingen  
Kehl  
Engen

weitere Informationen unter [www.saniblu.de](http://www.saniblu.de)



**EndoProthetik  
Zentrum Speyer**  
am Diakonissen-Stiftungs-Krankenhaus



**Orthopädie  
Kurpfalz**

# Mit Rätselraten zum Durchatmen

Gewinnen Sie eine Wellness-Rückenmassage und eine Sitzung in der Salzgrotte SoleMio in Waldsee.

|   |                               |                          |                                      |  |  |  |  |   |                            |   |                               |                       |  |
|---|-------------------------------|--------------------------|--------------------------------------|--|--|--|--|---|----------------------------|---|-------------------------------|-----------------------|--|
| Creme zur Mundhygiene                     | eine Aktion vorzeitig beenden | Musik: Halbton über h    | Bewohner eines Himalaya-Staates      | Frühlingsmonat                         | Zufluchtsort                             | Vorname der Lindgren                             | Seidengarn                             | ungleich                                  | deutsches Adelsprädikat    | Erfindersurkunde                        | Haus-, Zimmerwirt             | halbdurchgebraten     | kalte Speise                           |
| ▶   | ▶                             | ▶                        | ▶                                    | ▶                                      | ▶  | ▶  | Nebenbuhler                            | ▶   | ▶                          | ▶                                       | Wonne-<br>monat               | ▶                     | ▶                                      |
| Brauerei-<br>produkt                      | ▶                             | 5                        | ▶                                    | Enterich                               | ▶  | hilfsbe-<br>dürftige<br>Lage e.<br>Schiffs       | ▶                                      | ▶   | ▶                          | irisch-<br>schott.<br>Tanz              | ▶                             | ▶                     | eigen-<br>sinnig,<br>starr-<br>köpfig  |
| ▶   | ▶                             | ▶                        | ▶                                    | ▶                                      | ▶  | antikes<br>Kriegs-<br>schiff                     | will-<br>kommen,<br>passend,<br>bequem | ▶   | ▶                          | ▶                                       | säch-<br>licher<br>Artikel    | 13                    | ▶                                      |
| Weiter-<br>gabe des<br>Balles             | ▶                             | Abk.: Allg.<br>Landrecht | ▶                                    | schwer-<br>fällig                      | ▶  | ▶  | ▶                                      | ▶   | engl.<br>Musiker<br>(Eric) | Ausruf<br>des Ekels                     | ▶                             | ▶                     | ▶                                      |
| ▶   | ▶                             | ▶                        | Fremd-<br>wortteil:<br>herum         | ▶                                      | ▶  | ▶  | hollän-<br>disch:<br>eins              | salopp:<br>großer<br>Aufwand              | ▶                          | ital.<br>Geigen-<br>bau-<br>meister     | Südwind<br>am<br>Gardasee     | ▶                     | dt. Auto-<br>mobil-<br>Club<br>(Abk.)  |
| Strick                                    | ▶                             | Verkehrs-<br>weg         | Vor-<br>derster in<br>einer<br>Reihe | ▶                                      | nur<br>gedacht                           | ▶  | ▶                                      | ▶   | 7                          | die Kern-<br>energie<br>betref-<br>fend | ▶                             | ▶                     | 12                                     |
| Nüsse<br>tragendes<br>Stauden-<br>gewächs | ▶                             | 11                       | ▶                                    | ▶                                      | Weide-<br>land in<br>Ungarn              | Abk.: In-<br>ternatio-<br>nales Ro-<br>tes Kreuz | ▶                                      | beben,<br>wackeln                         | Mittel-<br>loser           | ▶                                       | 6                             | das Durch-<br>gesehte | Schau-<br>spielhaus                    |
| besitzan-<br>zeigendes<br>Für-<br>wort    | ▶                             | ▶                        | ▶                                    | Grund-<br>lage,<br>Grundsatz           | ▶  | ▶  | ▶                                      | ▶   | ▶                          | Palästi-<br>nenser-<br>Führer †         | ▶                             | ▶                     | ▶                                      |
| ▶   | ▶                             | nicht süß                | ▶                                    | ▶                                      | 8  | ▶  | Bewohner<br>eines<br>Erdeils           | orientali-<br>sches<br>Rotfärb-<br>mittel | ▶                          | per Zufall<br>ent-<br>scheiden          | Eisen-<br>bahn-<br>abteil     | die eigene<br>Person  | 2                                      |
| dt. Vorsilbe                              | biblischer<br>Prophet         | japan.<br>Ring-<br>kampf | ▶                                    | See in<br>Schott-<br>land<br>(Loch...) | Anhänger<br>der kath.<br>Kirche          | ▶  | ▶                                      | ▶   | 3                          | ▶                                       | ▶                             | ▶                     | leiden-<br>schafft.<br>Wut,<br>Raserei |
| Ab-<br>wesen-<br>heit                     | ▶                             | ▶                        | ▶                                    | ▶                                      | Samm-<br>lung be-<br>rühmter<br>Zitate   | Kurz-<br>schrift<br>(Kw.)                        | ▶                                      | ▶   | ▶                          | politischer<br>Fanatiker                | ▶                             | ▶                     | ▶                                      |
| afrik.<br>Staat                           | ▶                             | ▶                        | ▶                                    | ▶                                      | ▶  | ▶  | ▶                                      | ▶   | ▶                          | ▶                                       | 10                            | ▶                     | ▶                                      |
| Maß des<br>elektr.<br>Wider-<br>standes   | 9                             | ▶                        | ital.:<br>heilig                     | ▶                                      | ▶  | Spitzna-<br>me von<br>Schwar-<br>zenegger        | ▶                                      | ▶   | ▶                          | ▶                                       | Stock-<br>werk                | ▶                     | ▶                                      |
| Vornehm-<br>tuer (Mz.)                    | ▶                             | ▶                        | ▶                                    | 1                                      | höchster<br>aktiver<br>Vulkan<br>Europas | ▶  | ▶                                      | ▶   | 4                          | ▶                                       | Nasen-<br>loch des<br>Pferdes | ▶                     | ▶                                      |

© RateFLUX 2017-289-006

|   |   |   |   |   |   |   |   |   |    |    |    |    |
|---|---|---|---|---|---|---|---|---|----|----|----|----|
| 1 | 2 | 3 | 4 | 5 | 6 | 7 | 8 | 9 | 10 | 11 | 12 | 13 |
|---|---|---|---|---|---|---|---|---|----|----|----|----|



Mit etwas Glück entspannen Sie sich bald bei einer wohltuenden Wellness-Rückenmassage im SoleMio in Waldsee – und besuchen dort die Salzgrotte, die natürlichen Salzkammern in Salzbergwerken nachempfunden ist. Die salzhaltige Luft säubert die Atemwege und regeneriert den Mineralstoffhaushalt. Im gemütlichen Aufenthaltsbereich können Sie zwischendrin die Seele baumeln lassen. Viel Erfolg!

Salzgrotte SoleMio in Waldsee, Schillerstraße 5, 671 65 Waldsee, Telefon: 06236/5099360, Mail: info@salzgrotte-waldsee.de, www.salzgrotte-waldsee.de

## Gutes Klima. Gutes Gefühl!

Mit Klimasystemen von Toshiba haben Sie immer eine saubere und angenehme Raumluft!

Genießen Sie bestes Klima auch zu Hause!

**Informieren Sie sich jetzt!**

**Kälte- & Klimatechnik**  
**Jochen Wegerich**

Am Pfaffensee 12 | 67376 Harthausen  
Tel.: 06344/508 590 | Fax: 06344/508 588  
www.klimatechnik-wegerich.de  
info@klimatechnik-wegerich.de

Fachpartner von Toshiba:  
Klimageräte und  
Wärmepumpen



**TOSHIBA**  
Leading Innovation >>>

Und so können Sie gewinnen: Einfach das Lösungswort unter Angabe Ihrer Postadresse an procura@carta.eu oder postalisch an Carta GmbH, Iggelheimer Straße 26, 67346 Speyer schicken und mit ein bisschen Glück gewinnen. Alle Einsender mit dem richtigen Lösungswort nehmen an der Verlosung teil; Mehrfachteilnahmen sind unzulässig. Die Gewinner werden postalisch benachrichtigt. Der Rechtsweg ist ausgeschlossen. Teilnahmeberechtigt ist, wer das 18. Lebensjahr vollendet hat. **Einsendeschluss: 15. Januar 2018.**



## Ausflugstipp Regional und weihnachtlich

**Wo könnte man schöner die Vorweihnachtszeit verbringen, als auf einem verschneiten Weihnachtsmarkt? In der besinnlichen Zeit locken zahlreiche Städte in der Umgebung mit ihren Märkten. Doch vor allem Bad Wimpfen und Heidelberg sorgen mit ihren traditionellen Weihnachtsmärkten für die richtige Atmosphäre im Advent.**

### **Weihnachten in Bad Wimpfen**

Seit dem 15. Jahrhundert ist der Markt von Bad Wimpfen Tradition und zählt zu den schönsten Weihnachtsmärkten Deutschlands. Dieses Jahr wurde der altdeutsche Weihnachtsmarkt am 1. Dezember am Rathaus offiziell eröffnet. An den ersten drei Adventswochenenden können Besucher nun von Freitag bis Sonntag die mit zahllosen Lichterketten und Tannenbäumen geschmückte Altstadt durchstreifen. Zahlreiche Stände und Buden locken mit dem Duft von Punsch, Glühwein und frischen Lebkuchen. Und gerade für die Kinder gibt es viel zu entdecken. Neben Karussellen und viel Süßem können sie auch das Christkind und den Nikolaus auf dem Markt treffen, die kleine Geschenke verteilen. Zudem bietet der Weihnachtsmarkt auch für kurzentschlossene Geschenkejäger mit über 100 Ständen zahlreiche Möglichkeiten, handgemachte Schmuckstücke und andere Geschenke zu finden. Hier findet sich für jeden Besucher etwas Besonderes.

### **Weihnachten in Heidelberg**

Der Heidelberger Weihnachtsmarkt öffnete bereits am 27. November seine Pforten und empfängt seine Besucher bis zum 23. Dezember täglich ab 11 Uhr. In der romantischen Altstadt finden sich in allen Winkeln und Ecken zahlreiche Stände, die winterliche Genüsse und Handwerk in einer wunderschönen Kulisse anbieten. Auf sechs historischen Plätzen entlang der winterlich geschmückten Hauptstraße wecken unzählige Düfte weihnachtliche Gefühle. Für Groß und Klein bietet eine Schlittschuhbahn auf dem Karlsplatz die passende Abwechslung zum regen Treiben in den Gassen und Wegen. Auf dem Heidelberger Marktplatz findet sich die traditionelle Weihnachts-Pyramide, die man schon von Weitem erblicken kann. Neben dem normalen Trubel gibt es an den Advents-Samstagen auch Führungen über den Weihnachtsmarkt. Bei diesen können Interessierte mehr über die winterliche Tradition in der romantischen Stadt am Neckar erfahren. Wer jedoch einfach einen gemütlichen Abend in geselliger Runde verbringen möchte, kann auch das bei einem leckeren Glühwein und ein paar gerösteten Mandeln tun.



Mehr Informationen  
gibt es unter:  
[www.weihnachtsmarkt-  
badwimpfen.de](http://www.weihnachtsmarkt-badwimpfen.de)

Mehr  
Informationen  
gibt es unter:  
[www.heidelberger-  
weihnachtsmarkt.de](http://www.heidelberger-<br/>weihnachtsmarkt.de)

**YOGA Vidya Speyer**  
St.-German-Str.1

**Transformiere dich selbst und andere!**  
*Yogalehrer-Ausbildung*  
*Ayurveda-Massage-Ausbildung*  
[www.yoga-vidya.de/speyer](http://www.yoga-vidya.de/speyer)  
Dein Ausbildungszentrum in der Metropol-Region

# Tipps für Privatverkäufer



## So verkaufen Sie Ihre Immobilien zum bestmöglichen Preis

Wenn Sie ihr Haus privat verkaufen möchten, brauchen Sie starke Nerven und viel Zeit. Zunächst muss der richtige Verkaufspreis festgelegt werden. Ist dieser zu hoch, wenden sich potenzielle Käufer eventuell von Ihrem Objekt ab, ein zu niedriger Verkaufspreis könnte dagegen finanzielle Verluste mit sich bringen. Wir empfehlen Ihnen folgende Vorgehensweise:

### Vorbereitung

- Achten Sie darauf, dass alle relevanten Dokumente wie Grundrisse, Wohnflächenberechnungen, Nebenkostenabrechnungen, umbauter Raum und vor allem der gültige Energieausweis vorliegen.
- Verschaffen Sie sich einen umfassenden Marktüberblick, um einen realistischen Kaufpreis festzulegen.
- Um Ihre Immobilie möglichst vielen potenziellen Käufern zu präsentieren, sollten Sie ein hochwertiges Exposé erstellen, das alle wichtigen Detail-Informationen enthält.
- Gehen Sie in die Vermarktung und schalten Sie Anzeigen im Internet und zeigen Sie ebenfalls in relevanten Print-Medien sowie vor Ort Präsenz.

### Besichtigung

- Für anstehende Besichtigungen mit Kaufinteressenten sollten Sie Ihre Immobilien

entsprechend vorbereiten.

- Sie sollten unter der Woche abends sowie an Wochenenden genügend Zeit für Besichtigungen einplanen.
- Stellen Sie sicher, dass es sich um seriöse Kaufinteressenten handelt und informieren Sie sich vorab über deren Solvenz.
- Sie sollten zu allen Fragen zu Ihrer Immobilie passende Antworten parat haben.
- Ihr Ziel, den bestmöglichen Verkaufspreis zu erhalten, sollten Sie in Gesprächen nie aus den Augen verlieren. Seien Sie sehr gut auf Verhandlungen vorbereitet.
- Für das Nachhaken und zur Beantwortung von Fragen sollten Sie ausreichend Zeit einkalkulieren.

### Kaufvertrag und Nachbereitung

- Achten Sie darauf, dass der Kaufvertrag rechtssicher abgeschlossen wird. Prüfen Sie, ob Sie alle Fragen, die eventuell

aufreten könnten, auch vor dem Notar richtig beantworten können.

- Achten Sie auf eine korrekte Übergabe mit entsprechendem Protokoll

### Fazit – so erzielen Sie den besten Preis

Nur mit einer ausgeklügelten Strategie ist es möglich, den richtigen Käufer zu finden und den besten Preis auszuhandeln. Sollten Sie dafür selbst keine Zeit haben oder sich nicht sicher genug fühlen, alle Aktivitäten rund um den Verkauf selbst durchzuführen, stehen wir Ihnen mit unserem gesamten Leistungsumfang sehr gerne kostenlos zur Verfügung.

### Wir sind für Sie da – zuverlässig und kompetent

Wir helfen Ihnen bei dem Verkauf Ihrer Immobilie zum bestmöglichen Preis.

### Exklusiv bei RIEGEL Immobilien:

- ✓ kostenlose Vermittlung für Verkäufer
- ✓ kostenlose Werteinschätzung
- ✓ kostenlose Erstellung eines Energieausweises\*
- ✓ kostenlose RIEGEL-APP

## RIEGELIMMOBILIEN.

[www.riegel-immobilien.de](http://www.riegel-immobilien.de)



EXZELLENT

100 % Kundenzufriedenheit bei Verkäufern und Vermietern

IMMOBILIEN  
SCOUT 24

0,00 €  
Kosten für  
Verkäufer

Wir wünschen Ihnen frohe Weihnachten und einen guten Rutsch!

\* nur in Verbindung mit Makleralleinauftrag



# DIE KRAFT DES LICHTS

**Sicher ist sicher:** Damit es nach dem sonnigen Sommer kein böses Erwachen gibt, sollten verdächtige Hautstellen vom Facharzt untersucht werden.

**Jetzt, wo die Tage kurz, grau und kalt sind, denken viele gerne an den Sommer zurück mit seinen wärmenden Sonnenstunden. Gerade letztere können jedoch auch unschöne Andenken hinterlassen haben: aktinische Keratosen, eine Vorstufe des weißen Hautkrebses, und Basaliome, die häufigste Form des weißen Hautkrebses. Durch eine Kombination zweier Therapien können beide jedoch sehr effektiv behandelt werden.**



**DR. JOACHIM KREKEL**  
»Durch die Kombination von Laserbehandlung und Photodynamischer Therapie können wir effektiver gegen weißen Hautkrebs vorgehen.«

**H**autschädigungen können eine unerfreuliche Begleiterscheinung des Sonnens sein. Leider werden sie oft nicht allzu ernst genommen – wenn sie überhaupt entdeckt werden. „Nicht hinter jeder Hautveränderung verbirgt sich gleich etwas Ernstes, aber auffällige Stellen sollten sicherheitshalber von einem Hautarzt begutachtet werden“, sagt Dr. Joachim Krekel aus der Hautarztpraxis im Cura Center in Speyer. „Im Fall der aktinischen Keratosen sind trockene, juckende, schuppige oder gerötete Hautpartien verdächtig – sie treten meistens am Kopf auf. Auch die als Basaliome bezeichneten Basalzellkarzinome unterscheiden sich meist kaum von zum Beispiel altersbedingten Hautveränderungen. Achten sollte man hier auf geschwürartige und knötchenförmige Veränderungen.“ Denn wie bei jeder Krebsform gilt auch hier: Je früher er erkannt wird, desto besser sind die Heilungschancen.

## Mit Licht behandeln

Die Therapieform der Wahl ist bei Keratosen und vielen Basaliomen besonders überraschend, bedenkt man, dass sie durch Sonnenstrahlen ausgelöst werden: Bei der sogenannten Photodynamischen Therapie – oder kurz PDT – werden die krankhaft veränderten Zellen gezielt mit Infrarotlicht zerstört. Vor der eigentlichen Behandlung muss die betreffende Hautstelle mit einer speziellen Creme vorbehandelt werden. „Darin befindet sich ein Photosensitizer – ein Farbstoff, den die kranken Zellen aufnehmen, die gesunden Zellen aber kaum“, erklärt Dr. Krekel. „Anschließend beleuchten wir die betroffene Hautstelle mit einem Halogenlicht, das exakt auf diesen Wirkstoff abgestimmt ist.“ Dadurch werden die kranken Zellen zerstört – und nur diese. Die PDT hat einige Vorteile für den Patienten. „Wir können da-

durch oftmals die kranken Zellen zerstören, ohne dass operiert werden muss. Außerdem ist es eine sehr schonende Behandlung, die das umliegende gesunde Gewebe im Normalfall nicht beeinträchtigt“, führt Dr. Krekel aus. „Bei einer Operation hingegen muss meistens auch ein Teil des umliegenden, gesunden Gewebes mit entfernt werden.“ Ein weiterer Pluspunkt ist das sehr gute kosmetische Ergebnis, Narben bleiben nicht zurück.

»  
**Weißer Hautkrebs ist die häufigste Form von Hautkrebs**  
«

## Unter die Haut

Verstärken kann man die Wirkung der PDT durch den Einsatz eines Spezial-Lasers. „Dabei wird die Haut noch vor dem Einsatz der Salbe mit einem sehr feinen Laser behandelt. Er erzeugt kleine Mikrokanäle in der Haut des Patienten“, erläutert Dr. Krekel. „Der Durchmesser des Lasers ist so gering, dass die Prozedur in der Regel schmerzfrei ist.“ Über diese winzigen

Öffnungen können im weiteren Behandlungsverlauf die Wirkstoffe der Creme besser in die Haut und Zellen eindringen. So kann mithilfe des Lasers gezielt die natürliche Barriere der Haut überwunden werden. Sind die Tumorzellen abgestorben, greift der natürliche Regenerationsprozess der Haut: Sie erneuert sich selbst – und zwar mit gesunden Zellen.

**ERLEUCHTETES TEAMWORK –  
LASER UND LICHT**

Eine LADD (laser assisted drug delivery) unterstützt die Photodynamische Therapie (PDT) bei der Behandlung von Krebsvorstufen und Basalzellkarzinomen.





Sanfte Behandlung von Nagelpilz – mit dem Laser.



Medizinische Fußpflege kann die Behandlung von Nagelpilz unterstützen.

# Was wächst denn da?

**Der Winter ist Saunazeit und die Saison für warmes, geschlossenes Schuhwerk: Was diese beiden Dinge gemeinsam haben? Sie sorgen für ein wohlige Gefühl, aber bieten auch hervorragende Bedingungen für eine Nagelpilz-Infektion – und die ist ein weitverbreitetes Problem.**

**B**eim Nagelpilz handelt es sich um kleine Faden-, Hefe- oder Schimmelpilze, die sich vom in den Nägeln enthaltenen Keratin ernähren. Dafür nisten sie sich in den Nägeln ein, indem sie in die Nagelplatte einwachsen – und das nicht nur an den Füßen. „Grundsätzlich kann Nagelpilz auch die Fingernägel befallen, aber da die Pilze eine feuchte und warme Umgebung bevorzugen, sind Fußnägel häufiger betroffen“, erläutert Fachkosmetikerin Vanessa Ott von Cura-Aesthetic im Cura Center. Erkrankten kann grundsätzlich jeder, gerade jetzt im Winter bei luftundurchlässigem und engem Schuhwerk, das zu vermehrtem Schwitzen an den Fußnägel führt. Es gibt allerdings einige Gruppen, die ein erhöhtes Risiko aufweisen. Dazu zählen ältere Menschen, bei denen die Durchblutung gestört ist, Diabetiker und Menschen, die bereits Fußpilz haben oder bei denen eine Verletzung des Nagels oder der Nagelhaut vorliegt. Typische Infektionsorte sind Saunen, Fitnessstudios und Schwimmbäder.

## Wuchernder Bewuchs

Das problematischste an der Nagelpilzinfektion ist ihre Ausbreitung: „Die Erkrankung beginnt

meistens am vorderen Nagelrand und dehnt sich von hier aus über die gesamte Nagelplatte aus. Die Pilzsporen lösen im Verlauf das Keratin des Nagels auf und erzeugen Hohlräume und weißlich-gelbliche Verfärbungen“, erklärt Vanessa Ott. Wer nun denkt, das wäre nur ein kosmetisches Problem, der irrt. Bleibt der Nagelpilz unbehandelt, verändert sich die Struktur der Nägel. Sie werden rau, brüchig oder lösen sich sogar vom Nagelbett ab. Das kann zu Schmerzen führen. „Um einen Nagelpilz zu behandeln, müssen wir erst mithilfe einer Nagelprobe ermitteln, um welchen Pilz

» Nagelpilz kann Hände und Füße befallen «

genau es sich handelt. Nur dann kann die Therapie individuell darauf abgestimmt werden“, erklärt Vanessa Ott. „Ist der Erreger gefunden, kann die infektiöse Stelle in vielen Fällen mit Therapeutika behandelt werden – zum Beispiel in Form von speziellen Nagellacken.“ Ist der Fußnagel allerdings bis in die Wurzel befallen, wird eher eine Tablettentherapie angesetzt.

## Laser gegen Pilz

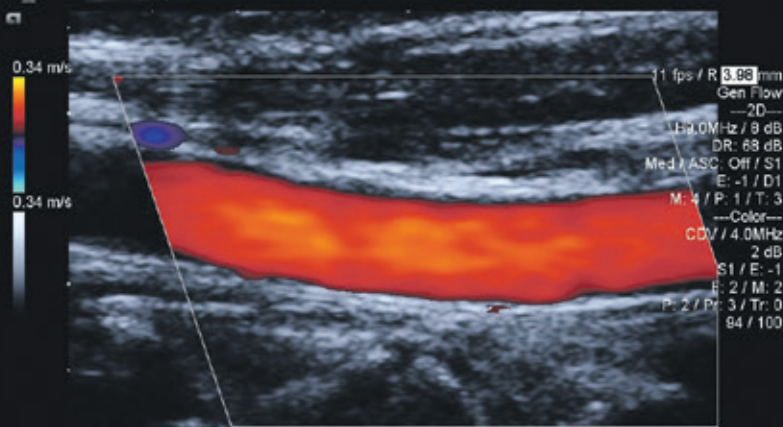
Eine weitere Möglichkeit, gegen Nagelpilz vorzugehen, ist eine Laserbehandlung – denn Pilzsporen mögen es warm, aber nur bis zu einem gewis-

sen Grad. Der Laser erzeugt unter- und innerhalb des Nagels genug Wärme, um die unerwünschten Pilzkolonien zu beschädigen und am Wachstum zu hindern. „Für den Patienten ist das in der Regel schmerzfrei, deshalb wird keine Betäubung benötigt“, berichtet Vanessa Ott. „Aber das ist nicht der einzige Vorteil. Die Behandlung dauert nur wenige Minuten, ist sehr sicher und hat keine Nebenwirkungen wie viele Tabletten.“ Wie viele Laserbehandlungen notwendig sind, hängt von der Schwere des Befalls ab. Wer im Frühling wieder selbstbewusst offene Schuhe tragen möchte, sollte jetzt schon mit der Behandlung beginnen, denn Nägel wachsen sehr langsam und so zeigen sich die Ergebnisse der Behandlungen erst nach einigen Wochen.

## VANESSA OTT

»Nagelpilz kann sehr gut mithilfe eines Lasers behandelt werden.«





Ultraschalluntersuchungen helfen, bei Diabetes den Zustand der Gefäße zu überprüfen.

Schätzungsweise  
**6 Mio.**  
Menschen haben  
Diabetes, ohne  
es zu wissen

# ZUCKER UND HERZ

Schätzungen des Deutschen Zentrums für Diabetesforschung zufolge leiden rund sechs Millionen Menschen an Diabetes oder haben ein hohes Risiko für die sogenannte Zuckerkrankheit – ohne es zu wissen. Das ist besonders gefährlich, weil die Stoffwechselerkrankung oft in engem Zusammenhang mit einer koronaren Herzkrankheit und Herzschwäche steht. Aus diesem Grund rücken Kardiologie und Diabetologie immer enger zusammen.



**DR. THOMAS MUTH**

»Diabetespatienten sollten sich regelmäßig auf Herz-Kreislauf-Erkrankungen untersuchen lassen.«

**W**er Diabetes hat, muss seine Blutzuckerwerte im Auge behalten, aber nicht nur diese. „Diabetes gilt als Risikofaktor für eine koronare Herzkrankheit oder kurz KHK. Bei dieser Herzerkrankung kommt es zu Engstellen oder sogar Verschlüssen in den Herzkranzgefäßen. Das kann unbehandelt bis zum Herzinfarkt führen“, erklärt Dr. Thomas Muth aus der Internistischen Praxis im Cura Center mit kardiologischem und diabetologischem Schwerpunkt. „Typische Symptome für eine KHK sind Druck, Schmerzen oder ein Engegefühl in der Brust.“ Da Diabetes das Risiko für Blutgefäßverengungen und -verschlüsse erhöht, sollten Diabetes-Patienten ihre Cholesterinwerte regelmäßig prüfen lassen – und zwar besonders den LDL-Wert. Denn je höher der LDL-Cholesterinwert, desto wahrscheinlicher ist eine Arteriosklerose, umgangssprachlich auch als Arterienverkalkung bezeichnet. „Die optimalen Werte hängen vom individuellen Risiko des Patienten ab, aber bei Diabetikern sollte der Wert in jedem Fall auf unter 70 mg/dl gesenkt werden“, führt Dr. Muth aus.

### Bei Zucker schwach werden

Auch eine Herzinsuffizienz, also eine sogenannte Herzschwäche, bei der das Herz außerstande ist, ausreichend Blut durch den Körper zu pumpen, kann eine indirekte Folge von Diabe-

tes sein. „Um dieser Verkettung Rechnung zu tragen, wurden beispielsweise neue Diabetes-Medikamente entwickelt – sogenannte SGLT-2-Inhibitoren – die nicht nur die Zuckerkrankheit behandeln, sondern sich gleichzeitig sehr positiv auf eine Herzinsuffizienz auswirken“, erläutert Dr. Muth. „Das ist nur ein Beispiel für die enge Verzahnung der Behandlungsmöglichkeiten, die mittlerweile bei Kardiologie und Diabetologie gegeben sind.“



Diabetes und Herz-Kreislauf-Erkrankungen treten oft gemeinsam auf



### Selbst aktiv werden

Diabetes-Patienten sollten sich also regelmäßig auch auf Herz-Kreislauf-Erkrankungen untersuchen lassen. Dafür gibt es diverse relativ einfache und effektive Methoden – von der Überprüfung der Blutzucker- und Cholesterinwerte bis zu Ultraschalluntersuchungen, die völlig schmerzlos den Blutfluss und den Zustand der Gefäße sichtbar machen können. Ist eine KHK oder Herzschwäche entdeckt, lassen sie sich in vielen Fällen mit einer individuellen Medikamententherapie behandeln. Aber Patienten können auch selbst aktiv werden. „Eine ausgewogene Ernährung, das Rauchen aufgeben und etwas Sport treiben – eine gesündere Lebensweise kann viel bewegen und zu mehr Lebensqualität beitragen“, rät Dr. Muth. „Den Anfang aber macht das Wissen um das Problem, deshalb bleibt die Vorsorge das A und O.“

# Branchenverzeichnis

# Impressum

## **IHRE GESUNDHEITSEXPERTEN IM BÜRO- UND ÄRZTEHAUS CURA CENTER, IGGELHEIMER STR. 26, 67346 SPEYER**

### **Augenarztpraxis „Ihre Augenärzte Speyer“**

Dr. med. Nicola Sommer, Dr. med. Isolde Olivas,  
Ute Schumacher, Dr. Kai Kempf, Dr. Anna Kempf  
Kontakt: 06232/65290  
Sprechzeiten: Mo. und Di. 8.00 – 18.30 Uhr,  
Mi. und Fr. 8.00 – 16.00 Uhr, Do. 8.00 – 18.30 Uhr,  
sowie nach Vereinbarung

### **Cura Kosmetik und Fußpflege**

#### **Cura-Aesthetic – Lasertherapie | Anti-Aging |**

#### **Aesthetische Therapien**

Kontakt: 06232/10012430, www.speyer-kosmetik.de,  
Termine nach Vereinbarung

### **Hautarztpraxis**

Dr. Joachim Krekel, Ute Bauer, Dr. Nina Schindera,  
Dr. Katharina Lorentz  
Kontakt: 06232/10012410, www.hautarzt-speyer.de  
Sprechzeiten: Mo. – Fr. 8.00 – 11.30 Uhr,  
Mo., Di., Do. 14.30 – 17.00 Uhr,  
sowie nach Vereinbarung

### **INTERNISTISCHE Praxis**

Kardiologie – Hypertonie: Dr. med. Thomas Muth  
Hausärztliche Versorgung: Dr. med. Maria Montero-Muth,  
Artur Japs  
Kontakt: 06232/36691  
Kardiologie – Hypertonie: Dr. med. Rainer Frank  
Kontakt: 06232/1001180  
Gastroenterologie: Dr. med. Günter Nowack,  
Dr. med. Ulrich Damian  
Kontakt: 06232/24491  
www.internistische-praxis-speyer.de  
Sprechzeiten: Mo. – Fr. 8.00 – 12.00 Uhr,  
Mo., Di., Do. 15.00 – 18.00 Uhr, sowie nach Vereinbarung

### **Zahnarztpraxis**

Dr. Barbara Krekel-Wilk, Eva Hofmann, Dr. Patricia  
Palatinus-Kosloh, Dr. Dorothee Fontana  
Kontakt: 06232/10012420, www.speyer-zahnarzt.de  
Sprechzeiten nach Vereinbarung

### **bkb + Kollegen GmbH, Steuerberatungsgesellschaft, Wirtschaftsprüfungsgesellschaft**

Kontakt: 06232/67490, www.bkb-speyer.de

### **Brillen Hammer GmbH Cura Center**

Hansjörg Hofmann  
Kontakt: 06232/78158, www.brillenhammer.com  
Öffnungszeiten: Mo. – Fr. 9.00 – 18.30 Uhr,  
Sa. 9.00 – 13.00 Uhr

### **Pabst | Lorenz + Partner**

Rechtsanwälte, Fachanwälte  
Kontakt: 06232/679010, www.plup.de

## **IHRE GESUNDHEITSEXPERTEN IN SPEYER UND UMGEBUNG**

### **Radiologie Vorderpfalz**

Dr. med. Uwe Himmighöfer und Kollegen  
Bahnhofstr. 53  
67346 Speyer  
Kontakt: 06232/2938090,  
info@radiologie-vorderpfalz.de  
www.radiologie-vorderpfalz.de  
Sprechzeiten: Mo. – Fr. 8.00 – 18.00 Uhr  
(nur nach telefonischer Vereinbarung)

### **Orthopädie Kurpfalz**

Prof. Dr. Christian Heisel, Jochen Fikentscher,  
Marc Werner und Kollegen  
Bahnhofstraße 51  
67346 Speyer  
Kontakt: 06232/317910, www.orthokur.de  
Öffnungszeiten: Mo. 8.00 – 12.00 Uhr und  
13.00 – 20.00 Uhr, Di. – Do. 8.00 – 12.00 Uhr und  
13.00 – 17.00 Uhr, Fr. 8.00 – 13.00 Uhr  
Telefonische Terminvereinbarung:  
Mo. – Fr. 8.30 – 12.00 Uhr

### **Sankt Vincentius Krankenhaus**

Holzstraße 4a  
67346 Speyer  
Kontakt: 06232/133-0, www.vincentius-speyer.de

### **Therapiezentrum Pfitzenmeier**

Iggelheimerstraße 24  
67346 Speyer  
Kontakt: 06232/6866929  
www.therapiezentrum-pfitzenmeier.de

### **Herausgeber**

Carta GmbH  
Ulrich Zehfuß  
Iggelheimer Str. 26  
67346 Speyer  
Kontakt: 06232/1001110  
procura@carta.eu

### **Redaktion**

Micha L. Harris, Natalie Lumma, Miriam Thomas,  
Sven Meinhardt, Karin Eymael

### **Fotos**

fotolia, iStockphoto, Privat, Steffen Beck,  
Thommy Mardo; soweit auf den Seiten nicht  
anders vermerkt (Fotonachweise)

### **Anzeigen**

DIE RHEINPFALZ, Christine Grauer  
Uwe Richter (verantwortlich)  
Kontakt: 06232/130719

### **Auflage**

24.500 Exemplare

### **Verbreitung**

Die PROCURA wird der Tageszeitung  
DIE RHEINPFALZ, Ausgabe Speyer sowie  
in Böhl-Iggelheim und Schifferstadt  
der Ausgabe Ludwigshafen beigelegt und  
ist im Cura Center Speyer erhältlich.

### **Satz und Layout**

Dorothee Weimer

### **Druck**

DSW Druck- und Versandservice  
Südwest GmbH  
Flomersheimer Str. 2-4  
67071 Ludwigshafen

### **Nächster Erscheinungstermin**

Frühjahr 2018

**Nicht jeder kann mit einem  
wuscheligen Fell punkten.**  
*Laserepilation mit neuester Technologie.*



Cura Kosmetik . Iggelheimer Straße 26 . 67346 Speyer . Fon 062 32 - 100 124 30 . [www.speyer-kosmetik.de](http://www.speyer-kosmetik.de)



## „Unternehmer- Sofort-Kredit.“



Jeder Mensch hat etwas, das ihn antreibt.

Wir machen den Weg frei.

### VR-Betriebs**Invest** Plus

#### Finanzierung nach Ihren Anforderungen

Mit dem VR-Betriebs**Invest** Plus erhalten Sie den finanziellen Spielraum, den Sie für Investitionen benötigen um das Wachstum Ihres Unternehmens voran zu bringen.

- Sofortige Entscheidung, während des Beratungsgesprächs! <sup>1</sup>
- Betrag sofort verfügbar! <sup>2</sup>
- Finanzierung von Anlagegütern, z. B. Geschäfts- und Nutzfahrzeuge
- Flexibler Verfügungsrahmen
- Laufzeit und Tilgung nach Nutzungsdauer <sup>3</sup>
- Nutzung von Skonti möglich

<sup>1</sup> bis zu einem max. Kreditbetrag von TEUR 30, im Einzelfall bis zu einem Kreditbetrag von TEUR 60  
<sup>2</sup> bei positiver Kreditentscheidung, die von weiteren Bedingungen abhängt (u.a. ausreichende Bonität, bestehendes Girokonto (Geschäftskonto) seit mind. 6 Monaten)  
<sup>3</sup> bis zu max. 5 Jahre, im Einzelfall bis zu max. 7 Jahre

[www.volksbank-krp.de/firmenkunden](http://www.volksbank-krp.de/firmenkunden)



**Investitions-  
kredit**  
ab **2,49** % p.a.

#### Beispielrechnung:

|                            |               |
|----------------------------|---------------|
| Nettodarlehensbetrag:      | 20.000 €      |
| Sollzinsbindung/ Laufzeit: | 5 Jahre       |
| Sollzinssatz:              | 2,49 % p. a.  |
| effektiver Jahreszins:     | 2,70 % p. a.  |
| anfängliche Tilgung:       | 18,84 % p. a. |
| Anzahl der Raten:          | 59            |
| Gesamtbetrag:              | 21.380,61 €   |
| mtl. Darlehensrate:        | 357,00 €      |

\*Stand der Konditionen: 09/2017



persönlich • kompetent • nah



Speyer • Schwetzingen • Hockenheim • Ketsch  
Neustadt • Schifferstadt • Haßloch • Lingenfeld